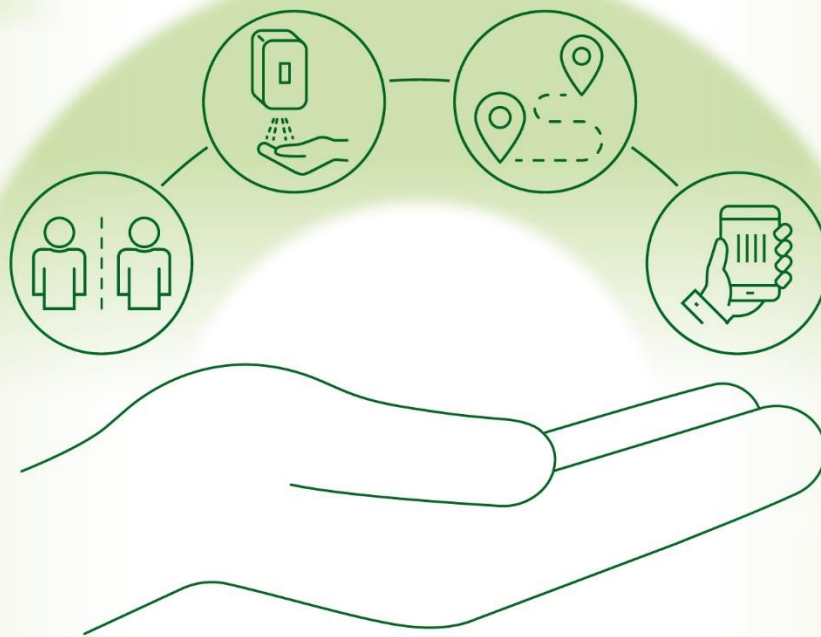




DLG Feldtage[®]

Treffpunkt Pflanzenbauprofis

www.dlg-feldtage.de | facebook.com/dlgfeldtage



SAFE BUSINESS

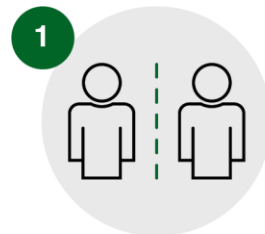
MIT SICHERHEIT AUF MESSEN ERFOLGREICH

- Hygienekonzept
- Informationen und Empfehlungen für Aussteller und deren Servicepartner

MADE BY



Als Veranstalter sind wir bestrebt, Ihnen einen sicheren Aufenthalt auf dem Ausstellungsgelände zu bieten. Deshalb stehen wir in enger Abstimmung mit den zuständigen Gesundheitsbehörden. Die Technischen Richtlinien werden ab sofort und bis auf Weiteres um Schutzmaßnahmen hinsichtlich des Verhaltens, der Abstände und der Hygiene ergänzt:



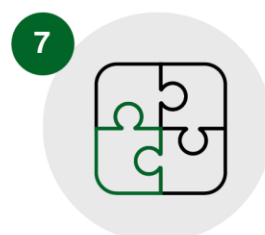
Geländeweite Empfehlungen und Regelungen

1. Verhalten auf dem Gelände
2. Allgemeine Schutzmaßnahmen auf dem Gelände
3. Registrierung, Einlass, Bezahlung
4. Erste Hilfe
5. Verkehrswege und Aufenthaltsbereiche



Weitere Informationen und Empfehlungen für Aussteller und deren Servicepartner

6. Standbau und Standgestaltung
7. Standorganisation
8. Catering und Bewirtung auf Standflächen
9. Kontaktnachverfolgung
10. Auf- und Abbau



Bitte beachten Sie als Besucher, Aussteller oder Dienstleister unbedingt folgende Punkte, die für die erfolgreiche Umsetzung der Schutzmaßnahmen erforderlich sind. Als Veranstalter behalten wir uns Änderungen und Anpassungen vor.

Weitere Informationen: Technische Organisation
 Ansprechpartner: Hagen Lange, Wilfried Wolf
 +49 69 24788 – 229 · techorga@dlg.org

Geländeweite Empfehlungen und Regelungen



1. Verhalten auf dem Gelände

- Beim Betreten und Verlassen der Veranstaltung sowie während des gesamten Veranstaltungszeitraumes wird allen Personen auf dem Messegelände empfohlen, einen Mindestabstand von 1,50 m zueinander einzuhalten (nachfolgend „Mindestabstand“).
- Auf dem Ausstellungsgelände empfehlen wir, in allen Zelten und Gebäuden einen Mund-Nase-Schutz zu tragen. Ebenso an allen Stellen, an denen der Mindestabstand nicht eingehalten werden kann.
- Befolgen Sie bitte unbedingt die aktuell geltenden Hygieneregeln der Bundeszentrale für gesundheitliche Aufklärung (Begrüßung ohne Handschlag, Husten/Niesen in die Armbeuge, regelmäßige Handreinigung, Berühren des Gesichtes vermeiden).



2. Allgemeine Schutzmaßnahmen auf dem Gelände

- Das Ausstellungsgelände ist mit 45 ha Fläche sehr ausgedehnt und verfügt mit breiten Besucherwegen über eine hervorragende Infrastruktur, welche höchste Hygienestandards gewährleistet.
- Für den Veranstaltungsbetrieb werden die Reinigungsintervalle zusätzlich erhöht; zudem werden Ein- und Ausgangsbereiche, Toiletten, etc. täglich mehrfach desinfiziert.
- Desinfektionsspender finden Sie in den Eingangsbereichen, Toilettenanlagen sowie in den Foren und Tagungsbereichen.
- Transparente Trennwände aus Glas und Kunststoff werden auf dem Messegelände an allen Tresen und Countern installiert, an denen ein Kontakt zwischen Mitarbeitern und Dienstleistern stattfindet (z. B. im Pressezentrum, an den Garderoben, Infopoints, in Servicebüros).
- Auf dem Ausstellungsgelände wird mittels Beschilderung auf die Schutzmaßnahmen verwiesen.
- Speisen und Getränke werden vorrangig im Außenbereich zum Mitnehmen angeboten.



3. Registrierung, Einlass und Bezahlung

- Im Rahmen der aktuellen Maßnahmen wird eine vorherige Registrierung aller Personen für den Zutritt zu sowie Aufenthalt auf dem Ausstellungsgelände dringend empfohlen.
- **Besucher** erhalten ihre Tickets vorab und online über den Ticketshop der DLG-Feldtage.
- **Aussteller** erhalten auch weiterhin Dauerkarten. Es wird jedoch erforderlich sein, Anwesenheits- bzw. Nutzungstage im Vorfeld anzugeben, da die maximale Personenanzahl für die DLG-Feldtage limitiert sein könnte.
- Zur Sicherstellung der Abstandsregelung wird in den Eingangsbereichen mit Personenleitsystemen gearbeitet.

- Die Eintrittskarte ist während des gesamten Besuches, bis einschließlich des Verlassens des Geländes, bei sich zu führen.



4. Erste Hilfe

- Sollten Sie sich unwohl fühlen und Symptome von COVID-19 zeigen, bitten wir Sie, sich umgehend (zunächst) telefonisch mit der Sanitätsstelle in Verbindung zu setzen:

Telefon: +49-69-2 47 88 – 229.

- Die Sanitätsstelle befindet sich an der Ausstellungsleitung im Zentrum des Geländes.
- In dringenden Fällen wählen Sie direkt die bekannte Notfallnummer: 112.



5. Verkehrswege und Aufenthaltsbereiche

- Das Ausstellungsgelände hat sehr breite Wege (6 bis 10 m), so dass die Mindestabstände problemlos eingehalten werden können.
- In Foren und Konferenzräumen wird durch eine großzügige Aufplanung auf die Mindestabstandregelung zwischen Teilnehmern Rücksicht genommen.

Weitere Informationen und Empfehlungen für Aussteller und deren Servicepartner

Aufgrund der Covid-19-Pandemie sind Sie als Aussteller der DLG-Feldtage 2022 verpflichtet, nachfolgende Punkte zu beachten.

Die Gesundheitsbehörde ist entsprechend der jeweiligen Lage berechtigt weitergehende Anordnungen zu treffen, bereits getroffene Anordnungen anzupassen oder in Gänze aufzuheben.

Die Auflagen innerhalb des Ausstellungsstandes zu überwachen und bei Verstößen umgehend einzugreifen, liegt im Verantwortungsbereich des Ausstellers.

Die DLG-Ausstellungsleitung behält sich das Recht vor, jederzeit den Betrieb einzelner Ausstellungsstände bei Zuwiderhandlung einzuschränken bzw. zu unterbinden.



6. Standbau und Standgestaltung

Im Veranstaltungsbetrieb empfehlen wir einen Abstand von mindestens 1,50 m zwischen Personen einzuhalten. Der Aussteller hat eigenverantwortlich sicherzustellen, dass der erforderliche Mindestabstand und die geltenden Hygiene- und Verhaltensmaßnahmen auf seiner Standfläche umgesetzt und eingehalten werden.

Entsprechend wurden nachfolgende Regelungen für den Standbau getroffen, die Sie als Aussteller in der Planung zu berücksichtigen und bei der Durchführung Ihres Messeauftrittes sicherstellen sollten:

- Der Messestand sollte so konzipiert sein, dass während des Betriebes ein ausreichender Luftaustausch, insbesondere in Besprechungs- und sonstigen Aufenthaltsräumen sowie gedeckelten Standkonstruktionen gewährleistet wird (passive / aktive Belüftung). Die Zeltplanen oder Türen sollten möglichst geöffnet werden.
- Für Produktpräsentationen und Show-/Aktionsflächen sind weitläufige Bereiche auf der jeweiligen Standfläche für Zuschauer vorzusehen. Eine ausreichend dimensionierte Zuschauerfläche soll gewährleisten, dass die Verkehrswege freigehalten werden.
- Auch Besprechungs- und Aufenthaltsräume für Personal sind so großzügig zu dimensionieren und zu bestuhlen, dass der Mindestabstand nach Möglichkeit eingehalten werden kann.
- Interaktionspunkte (Theken / Counter etc.) sind so zu positionieren, dass Besuchern ausreichend Platz auf dem Stand zur Verfügung steht.
- Kontaktflächen sollten aus glatten, leicht zu reinigenden Oberflächen bestehen.
- Für Mitarbeiter des Ausstellers und deren Servicepartner ist ausreichend Desinfektionsmittel am Stand vorzuhalten.
- Darüber hinaus wird empfohlen, auch Besuchern die Möglichkeit der Handdesinfektion, durch z. B. Desinfektionsmittelspender, zu geben (buchbar online im Aussteller-Service-Portal).



7. Standorganisation

- Bei der Durchführung von Shows oder Aktionen mit gezielt hoher Publikumswirkung, sollte Masketragen empfohlen werden.
- Produkte dürfen, unter Einhaltung der geltenden Abstands- und Hygieneregungen, auch weiterhin im Rahmen von Vorführungen präsentiert werden.
- Hochfrequentierte Bereiche und häufig genutzte Kontaktflächen sollten mehrfach täglich desinfiziert werden; der Stand sollte mindestens einmal täglich professionell gereinigt werden.
- Wir empfehlen Mund-Nase-Schutz und Handdesinfektion für Besucher am Stand anzubieten.
- Abend-Events zu den diesjährigen DLG-Feldtagen sind nach Anmeldung bei der DLG und unter Einhaltung der aktuell gültigen Hygieneverordnung möglich.



8. Catering und Bewirtung auf Standflächen

- Wir empfehlen Lebensmittel, wenn möglich verpackt auszugeben; auch bei Zucker-, Salz-, Pfefferstreuern, Saucen etc. sind Portionsverpackungen vorzusehen.
- Bei Planung eines Cateringbereiches mit unverpackten Lebensmitteln, empfehlen wir dringend, einen professionellen Caterer zu beauftragen. Dieser muss sich verpflichtend an alle Hygieneregeln halten.
- Teller und Besteckausgabe: Es wird empfohlen entweder verpacktes Einwegbesteck oder maschinengeschültes Mehrwegbesteck zu verwenden.
- Handwaschbecken sind mit Seifenspendern und Desinfektionsmittelspendern auszustatten und

dürfen nicht für das Spülen von Besteck, Geschirr oder Küchen- / Standreinigung-sutensilien verwendet werden. Ein Hinweisschild auf Handwaschbecken: „Nicht für Geschirr oder Besteck!“ ist gut sichtbar über allen Handwaschbecken anzubringen.

- Bitte beachten Sie auch den Punkt 5.10 „Lebensmittelüberwachung“ in den Technischen Richtlinien der Teilnahmebedingungen.



9. Kontaktnachverfolgung

Wir empfehlen die Installation und Nutzung der Corona-Warn App während des Aufenthaltes auf dem Gelände der DLG-Feldtage 2022.



10. Auf- und Abbau

Als Ergänzung der Technischen Richtlinien gelten auch während der Auf- und Abbauphase die allgemeinen Vorschriften der Verordnung zum Schutz vor Neuinfizierungen mit dem Coronavirus SARS-CoV-2 (Coronaschutzverordnung – CoronaSchVO) der Landes Baden-Württemberg in der jeweils aktuellen Fassung.

Konkret sind nachfolgende Punkte zu beachten:

- Wir empfehlen, bei allen Arbeiten ein Mindestabstand von 1,5 Metern zwischen den Personen einzuhalten. Ist dies nicht möglich, sind technische Maßnahmen (Spuckschutz) oder ein Mund-Nase-Schutz einzusetzen.
- Bilden Sie kleine, feste Teams sowohl bei der Tätigkeit als auch bei der An- und Abreise in den Fahrzeugen, wie auch bei den Pausen.
- Weisen Sie bitte Ihre Mitarbeiter an, unnötige Kontakte zu vermeiden.
- Alle Mitarbeiter sind über die SARS-CoV-2 Arbeitsschutzstandards zu informieren. Dabei ist sicherzustellen, dass alle Mitarbeiter die Anweisungen verstanden haben.
- Dies gilt insbesondere für die Abstands- und Hygieneregeln, d. h. Begrüßung ohne Händedruck, Husten und Niesen in die Armbeuge, regelmäßiges, gründliches Händewaschen.
- In den Zelten gilt ein Rauchverbot. Wenn möglich, sollten Pausen grundsätzlich im Freien durchgeführt werden.
- Eine Unterbringung der Mitarbeiter in Einzelzimmern ist dringend zu empfehlen. Sammelunterkünfte sind zu meiden, in jedem Fall ist dort eine ausreichende Distanz sicherzustellen. Die geltenden Hygieneregeln sind in verständlicher Weise gut sichtbar auszuhängen.

MADE BY



DLG Service GmbH

Eschborner Landstraße 122

60489 Frankfurt am Main · Germany

Tel. +49 69 24788-262 · Fax +49 69 24788-8262

feldtage@DLG.org · www.DLG.org